

faculty

R. Angeloni - Firenze  
G. Argento - Roma  
C. Ascani - Roma  
P. Bigazzi - Firenze  
D. Blonna - Torino  
F. Castoldi - Torino  
A. Celli - Modena  
L. Celli - Modena  
A. Cigada - Milano  
G. Cinotti - Roma  
F. Fattorini - Roma  
G. Giannicola - Roma  
A. Greco - Roma  
E. Guerra - Bologna  
S. Gumina - Roma  
L. Iannarilli - Roma  
F. Ioppolo - Roma  
E. Manauzzi - Roma  
P. Mariani - Roma  
M. Mastantuono - Roma  
G. Merolla - Cattolica  
R. Padua - Roma  
M. Paoloni - Roma  
M.A. Pascarella - Roma  
G. Porcellini - Cattolica  
F. Postacchini - Roma  
A. Rocco - Roma  
E. Romanini - Roma  
R. Rotini - Bologna  
C. Rovesta - Modena  
F.M. Sacchetti - Roma  
M. Salustri - Roma  
V. Santilli - Roma  
P. Sedati - Roma  
F. Zangrando - Roma

si ringrazia



SAPIENZA  
UNIVERSITÀ DI ROMA



"Sapienza" Università di Roma  
Istituto di Clinica Ortopedica

ALFA WASSERMANN

CLINIKA



MYRMEX  
YOUR PARTNER



OSTEODATA  
movement  
technology



UBER ROS



ZIMMER  
Personal Fit. Renewed Life™

EVENTO PATROCINATO SIOT

E CON IL PATROCINIO DI



SICSeG  
Società Italiana di Chirurgia della Spalla e del Gomito

SEGRETERIA ORGANIZZATIVA

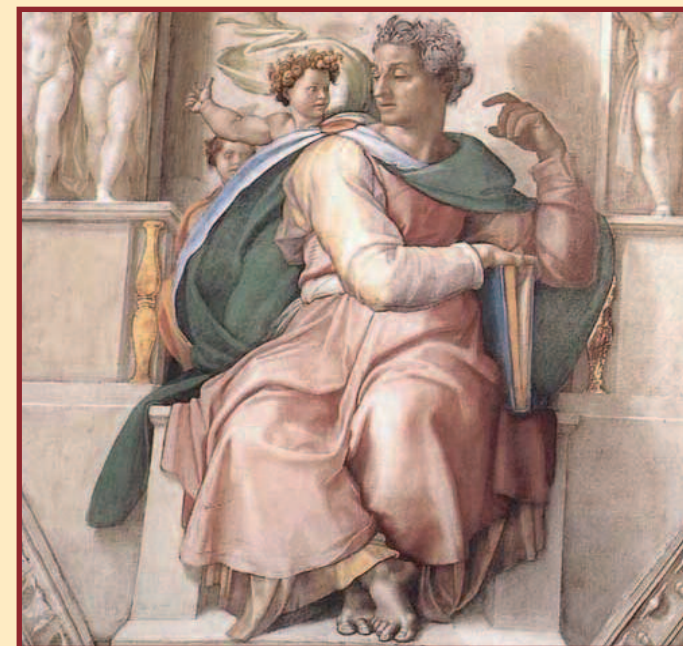
06  
congressi

Via Benaco, 15 - 00199 Roma  
Tel.: +39.06.8416681  
Fax: +39.06.85352882  
E-mail: info@zeroseicongressi.it

# ROME ELBOW 2013

PROTESI DI GOMITO:  
STATO DELL'ARTE

15 Febbraio 2013



"Sapienza" Università di Roma  
Istituto di Clinica Ortopedica  
Aula A

PRESIDENTI DEL CORSO  
F. Postacchini, G. Giannicola

COMITATO SCIENTIFICO  
G. Giannicola, R. Rotini, A. Celli, F.M. Sacchetti

COMITATO ORGANIZZATIVO  
G. Giannicola, D. Polimanti, G. Bullitta, M. Scacchi



## programma definitivo

**N**egli ultimi due decenni l'esperienza clinica e le conoscenze sulle protesi di gomito si sono ampliate notevolmente ed è emerso che questi impianti hanno un'affidabilità e sopravvivenza simili a quelli utilizzati in altre articolazioni. Le nuove acquisizioni anatomiche, biomeccaniche e il continuo sviluppo dei biomateriali hanno consentito di migliorare il design protesico e di riprodurre sempre più fedelmente la morfologia e la chinesologia di questa complessa articolazione. Recentemente sono stati proposti nuovi modelli protesici per la sostituzione parziale o totale dell'articolazione che appaiono sempre più performanti e ad elevata anatomicità, con prospettive future estremamente incoraggianti. Nonostante ciò la chirurgia protesica del gomito resta ancora poco conosciuta in ambito ortopedico, soprattutto se paragonata a quella del ginocchio, dell'anca e della spalla, ed appare ancora confinata in pochi centri super-specialistici. Per questo motivo la IV edizione del corso "Rome Elbow" ha l'obiettivo di diffondere lo stato dell'arte della chirurgia protesica del gomito. Durante il corso saranno ampiamente discusse le indicazioni, le tecniche chirurgiche ed i risultati degli attuali modelli protesici; verranno inoltre affrontate le complesse problematiche della revisione di questi impianti e discussi gli attuali protocolli riabilitativi. Il carattere multidisciplinare dell'evento con la partecipazione di illustri docenti di chirurgia del gomito, radiologia, bioingegneria, anestesia, di fisioterapia, di medicina fisica e della riabilitazione, permetterà un costruttivo dibattito tra docenti e discenti al fine di fornire precise linee guida e di realizzare un vero aggiornamento professionale.

I Presidenti del corso

Franco Postacchini

Giuseppe Giannicola

- 08.00-08.30 **Registrazione partecipanti**  
08.30-09.00 **Presentazione Corso ed intervento delle Autorità**  
Intervento dei Presidenti del Corso  
Intervento del Preside di Facoltà: E. Gaudio  
Intervento del Presidente SICSeG: R. Rotini  
Intervento del Segretario SIOT: A. Piccioli

### I SESSIONE: PRINCIPI GENERALI

**Moderatori: G. Argento, G. Cinotti, A. Greco, D. Blonna**

- 09.00-09.10 Le nuove acquisizioni anatomiche che condizionano la scelta dell'impianto protesico (F.M. Sacchetti, G. Giannicola)  
09.10-09.20 Chinesologia e biomeccanica del gomito normale e protesizzato (M. Paoloni, V. Santilli)  
09.20-09.30 Accessi chirurgici: razionale della scelta (G. Giannicola, E. Manauzzi)  
09.30-09.40 Diagnostica per immagini nella patologia traumatica (M. Mastantuono)  
09.40-09.50 Diagnostica per immagini nella patologia degenerativa ed infiammatoria (P. Sedati)  
09.50-10.00 Management infermieristico: sala operatoria e strumentari (P. Mariani)  
10.00-10.10 Tecniche anestesilogiche in chirurgia del gomito (F. Fattorini, M.A. Pascarella, A. Rocco)  
10.10-10.40 **Discussione interattiva**  
10.40-11.00 **Lettura Magistrale:** Evoluzione dei biomateriali: attualità e prospettive (A. Cigada)  
11.00-11.20 **Pausa Caffè**

### II SESSIONE: PROTESI DI CAPITELLO RADIALE E PROTESI MONOCOMPARTIMENTALI

**Moderatori: C. Rovesta, S. Gumina, E. Guerra, A. Celli**

- 11.20-11.30 Indicazioni alla protesi del capitello radiale e tipo di impianti (C. Ascani)  
11.30-11.40 Protesi monopolari del capitello radiale: tecnica chirurgica e risultati (F. Castoldi, D. Blonna)  
11.40-11.50 Protesi bipolari del capitello radiale: tecnica chirurgica e risultati (E. Guerra, R. Rotini)  
11.50-12.10 **Discussione interattiva**  
12.10-12.20 Indicazioni alla protesi monocompartimentale e tipo di impianti (A. Greco)  
12.20-12.30 Lateral Resurfacing Elbow: tecnica chirurgica e risultati (G. Giannicola)  
12.30-12.40 Uni-Elbow radio capitellum system: tecnica chirurgica e risultati (P. Bigazzi)

- 12.40-12.50 La rieducazione post-operatoria: (F. Zangrando, M. Salustri, L. Iannarilli)  
12.50-13.10 **Discussione interattiva**  
13.10-13.30 **Lettura Magistrale:** Inquadramento delle complicanze e revisione delle protesi di capitello radiale (L. Celli)  
13.30-13.40 L'evidence based medicine nella chirurgia protesica del gomito: come migliorare la qualità della ricerca. (E. Romanini, R. Padua)  
13.40-14.10 **Colazione di lavoro**  
14.10-15.00 **Workshop:** Anatomic radial head system: strumentario e tecnica chirurgica (C. Ascani, F. Castoldi)  
14.10-15.00 **Workshop:** CRF II e Latitude: strumentario e tecnica chirurgica (R. Rotini, A. Celli)  
14.10-15.00 **Workshop:** LRE e Discovery: strumentario e tecnica chirurgica (G. Giannicola, R. Angeloni)

### III SESSIONE: PROTESI TOTALI DI GOMITO

**Moderatori: L. Celli, R. Rotini, G. Giannicola, F. Ioppolo**

- 15.00-15.10 Indicazioni alla protesi totale di gomito e tipo di impianti (G. Merolla, G. Porcellini)  
15.10-15.20 Le protesi linked nelle patologie degenerative ed infiammatorie: tecnica chirurgica e risultati (F. Postacchini)  
15.20-15.30 La protesi totale nel paziente giovane e attivo (A. Celli)  
15.30-15.45 **Discussione**  
15.45-15.55 Le protesi linked nella patologia traumatica e nelle pseudoartrosi della paletta omerale: tecnica chirurgica e risultati (G. Giannicola)  
15.55-16.05 Le protesi convertible: indicazioni, tecnica chirurgica e risultati (R. Rotini)  
16.05-16.15 Le protesi unlinked: presente o passato? (R. Angeloni)  
16.15-16.25 Gestione del nervo ulnare nella chirurgia protesica del gomito (C. Rovesta)  
16.25-16.35 La rieducazione post-operatoria (F. Ioppolo, V. Santilli)  
16.35-17.00 **Discussione Interattiva**  
17.00-17.20 **Lettura Magistrale:** Inquadramento delle complicanze e revisione delle protesi totali di gomito (L. Celli)  
17.20-17.40 **ECM e chiusura del corso**